



«СОГЛАСОВАНО»

Глава администрации  
Сормовского района  
Н.Новгорода  
Д.Г.Сивохин

дата \_\_\_\_\_

«УТВЕРЖДАЮ»

Заведующий  
МБДОУ «Детский сад № 467»



А.Н. Калашникова

дата \_\_\_\_\_  
подпись \_\_\_\_\_

«СОГЛАСОВАНО»

Начальник ОГИБДД  
Управление МВД России  
по г. Нижнему Новгороду  
полковник полиции



В.В. Иванов

дата \_\_\_\_\_  
подпись \_\_\_\_\_

# ПАСПОРТ

дорожной безопасности образовательного учреждения

Муниципальное бюджетное дошкольное образовательное учреждение

«Детский сад № 467»

## Общие сведения

Муниципальное бюджетное дошкольное образовательное учреждение  
«Детский сад № 467»  
(Наименование ОУ)

Тип ОУ дошкольная образовательная организация

Юридический адрес ОУ: г. Нижний Новгород, ул. Коммуны д.13

Фактический адрес ОУ: г. Нижний Новгород, ул. Коммуны д.13

Руководители ОУ:

Заведующий Калашникова Алла Николаевна 222-44-73

Начальник УО администрации  
Сормовского р-на  
г. Нижнего Новгорода

Радченко Владимир Павлович  
222-65-67

Государственный инспектор  
дорожного надзора отделения  
дорожного надзора ОГИБДД  
Управления МВД России по  
г. Нижнему Новгороду

Барсуков Андрей Борисович  
276-85-80, 279-20-02

Начальник управления  
коммунального хозяйства  
и благоустройства администрации  
Сормовского района

Гуров Андрей Александрович  
222-68-98

Директор МП «Дорожник» Левашов Максим Валентинович 270-70-21

Директор департамента  
транспорта и связи  
администрации  
г. Нижнего Новгорода

Лекомцева Елена Александровна  
246-82-80

Количество воспитанников 150

Наличие уголка по БДД в группах МБДОУ

(если имеется, указать место расположения)

Наличие автогородка (площадки) по БДД на территории МБДОУ

Наличие автобуса в ОУ нет

(при наличии автобуса)

Время работы МБДОУ: 6.00 – 18.00

Телефоны оперативных служб:

112, 101, 102, 103

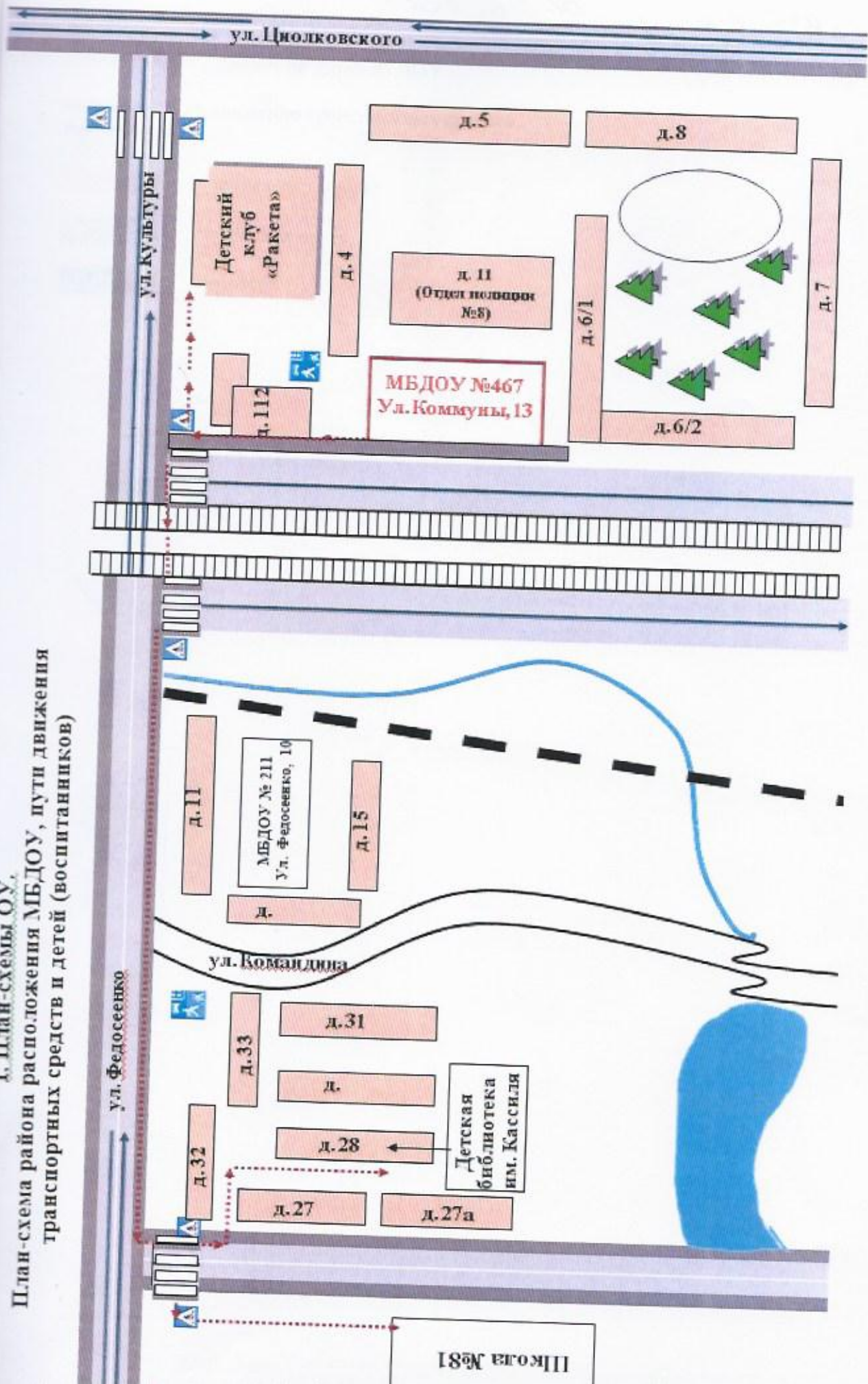
## Содержание

### I. План-схемы ОУ.

- 1) район расположения МБДОУ, пути движения транспортных средств и детей
- 2) маршруты движения организованных групп детей от МБДОУ к МОУ «Ракета», школе №81, детской библиотеке
- 3) организация дорожного движения в непосредственной близости от дошкольного образовательного учреждения с размещением соответствующих технических средств, маршруты движения детей;
- 4) пути движения транспортных средств к местам разгрузки/погрузки и рекомендуемых безопасных путей передвижения детей по территории образовательного учреждения.



1. План-схемы ОУ.  
 План-схема района расположения МБДОУ, пути движения транспортных средств и детей (воспитанников)



Условные обозначения:




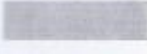
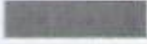
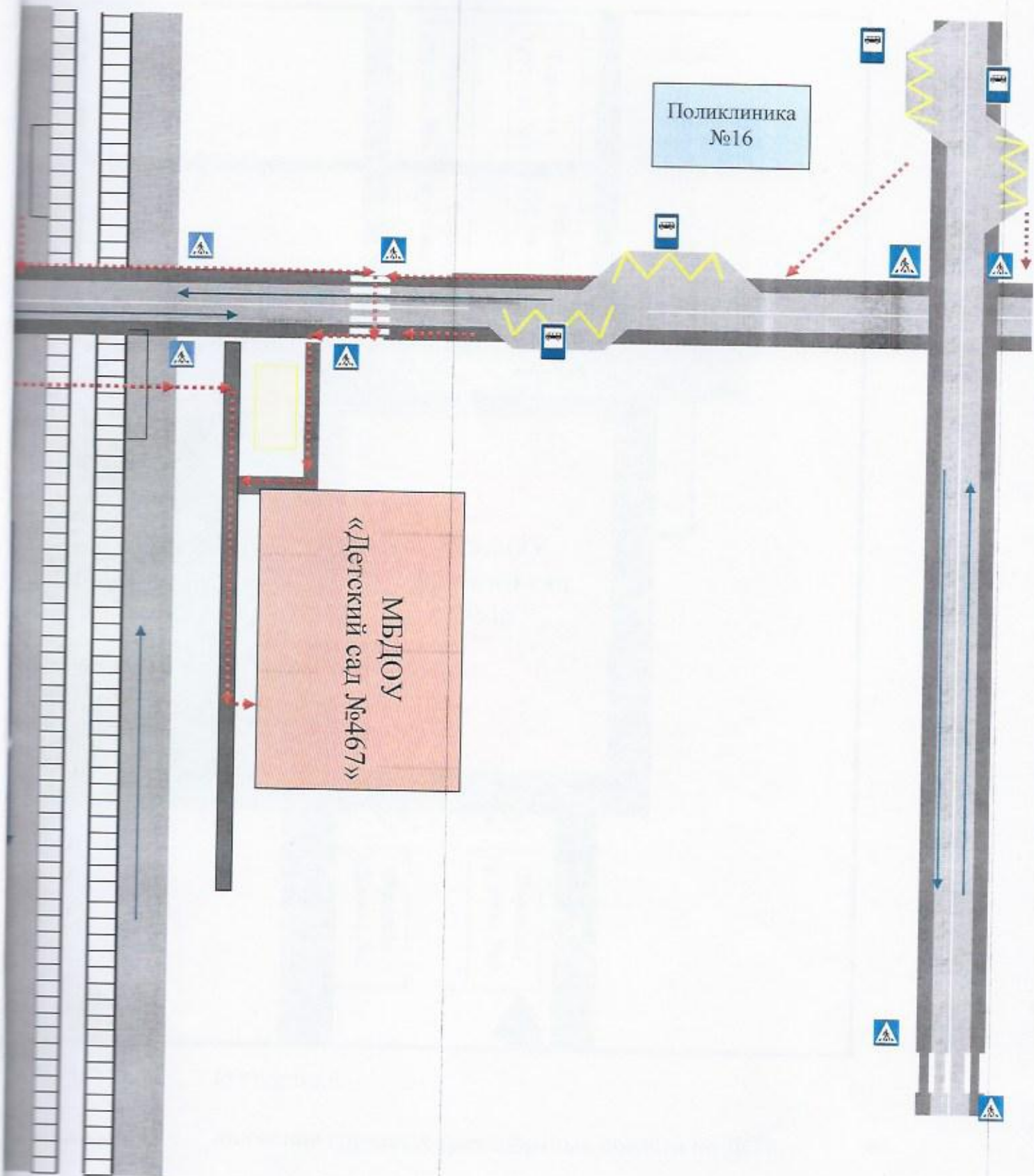
-  движение детей из ДОУ
-  движение транспортных средств
-  жилая застройка
-  проезжая часть
-  тротуар

Схема организации дорожного движения в непосредственной близости от образовательного учреждения с размещением соответствующих технических средств, маршруты движения детей.

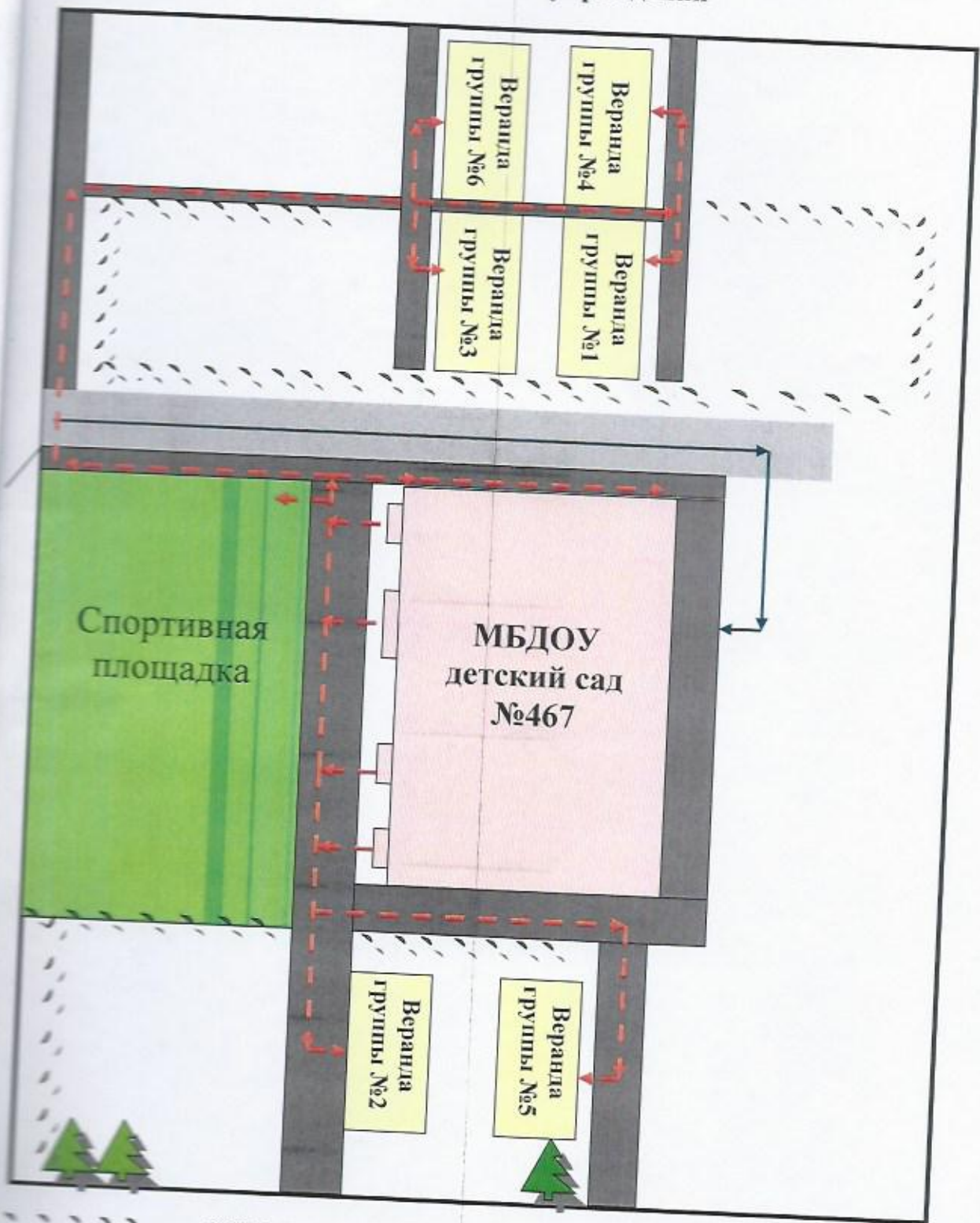


→ направление движения транспортного потока

→ направление движения детей от остановок маршрутных транспортных средств



Пути движения транспортных средств к местам разгрузки/погрузки и рекомендуемые пути передвижения детей по территории образовательного учреждения



кустарники

движение грузовых транспортных средств по ДОУ

движение детей на территории ДОУ

забор



Пронумеровано  
проиндурировано и

скреплено печатью.

8/60046) *шсвд*

Заведующий

А.Н.Калашникова

*Handwritten signature*

